

SUMMER EXHIBITION

Uma marca
democrática
e excêntrica
do início
do verão
tradicional
londrino



Texto: Maria Hermínia Donato
Fotos: Jack Donato-Brown



O verão chegou com suas características tradicionais: o vai e vem do sol, parada de comemoração ao aniversário do rei, campeonato de tênis em Wimbledon, Glastonbury, famoso festival de música, e a *Summer Exhibition* da Royal Academia de Arte.

Summer Exhibition é a maior mostra de submissão de obras de arte aberta do mundo: a primeira, de 1769, contou com 136 obras de 56 artistas. Em 2024, a de número 256, tem 1710 trabalhos de artistas famosos e amadores.



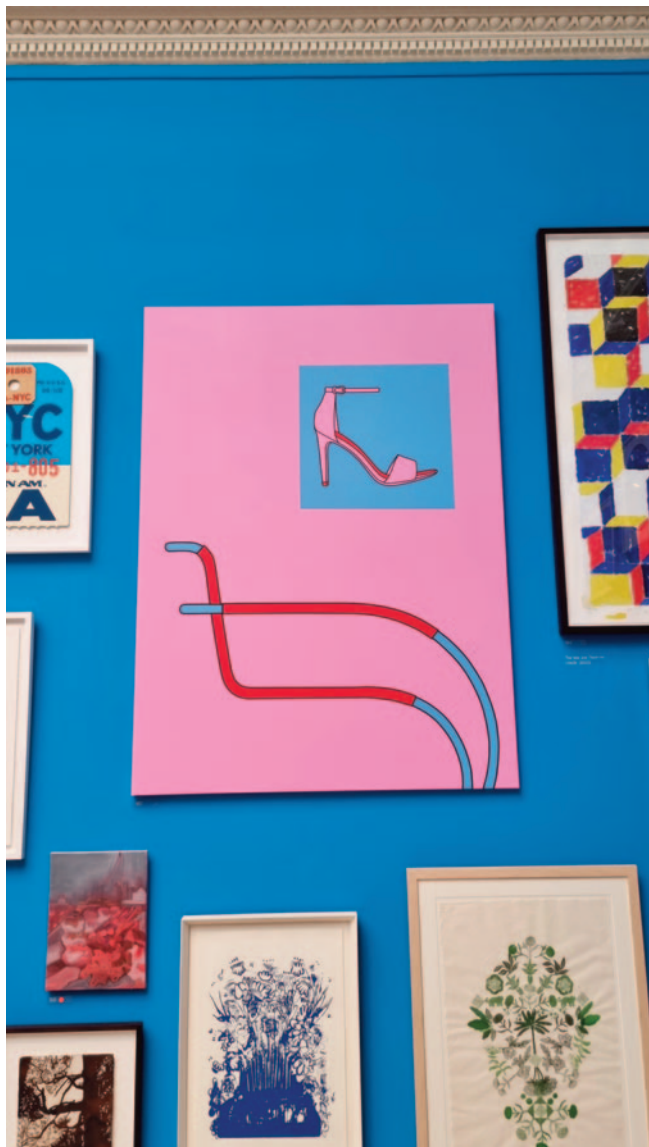
Desde a sua fundação, a Royal Academy of Arts é composta por Acadêmicos Reais eleitos por membros Associados. A Academia é autônoma e autofinanciada: conta com o apoio de patrocínios privados, uma organização de Amigos da Royal Academy e a receita das exposições.

A seleção da *Summer Exhibition* foi liderada pela escultora Ann Christopher RA, e sete curadores: Christopher, Hurvin Anderson, Anne Desmet, Hughie O'Donoghue, Cornelia Parker, Veronica Ryan e o coletivo arquiteto



tetônico *Assemble*, cada um responsável por uma das 12 galerias, pela seleção dos trabalhos – que este ano são 1170, de um total de 16.500 –, e pela forma de exibir todos eles. Não é à toa que o tema da exposição é “*Making Space*” (Fazendo Espaço)! As mostras são exibidas no estilo “*salon-hang*”, do rodapé ao teto.

O processo começa em janeiro; as inscrições custam £38. Os juízes escolhem cerca de 4.000 peças do total de inscrições enviadas digitalmente, e os selecionados entregam suas obras à Royal Academy para a segunda rodada. Os trabalhos selecionados são entregues, a exposição é montada e o *Sanctioning day* é quando a comissão toda se reúne pela última vez, não sendo permitidas alterações depois desse dia. Este ano há uma maior ênfase em esculturas de todos os tipos, inclusive de parede. A exibição conta ainda com obras têxteis que antes eram excluídas por serem classificadas como artesanato.



Pássaros apareceram de diversas formas nas galerias, em gravuras, mosaicos, pinturas, têxteis e esculturas. Outras tendências dessa edição são os ambientes naturais e urbanos e poucos retratos em comparação com os anos anteriores.

Summer Exhibition é uma exposição única – tarefa her-

cúlea em nível de organização – e democrática, onde um expositor iniciante pode ver sua obra ao lado de trabalhos de artistas famosos como Anselm Kiefer ou Tracy Emin.

Os artistas vendem suas obras e a RA recebe uma comissão de 30%. Os lucros vão para as *RA School*, onde a mensalidade é gratuita para os pós-graduandos da *Royal Academy School*. Obras também estão disponíveis para compra online.

Uma tradição excêntrica da mostra, observada até hoje, é o misterioso “*chá de carne*” oferecido durante os oito dias de montagem. A receita permanece secreta. Outra curiosidade interessante é o *Varnishing Day* – dia para celebrar os artistas participantes. Antes de visitar a exposição, eles se reúnem em procissão por Piccadilly, liderados por uma banda. Depois participam de uma bênção na igreja de St. James.

A *Summer Exhibition* marca o início de um verão repleto de arte na cidade, oportunidade para o público se envolver com a interseção da arte e arquitetura.

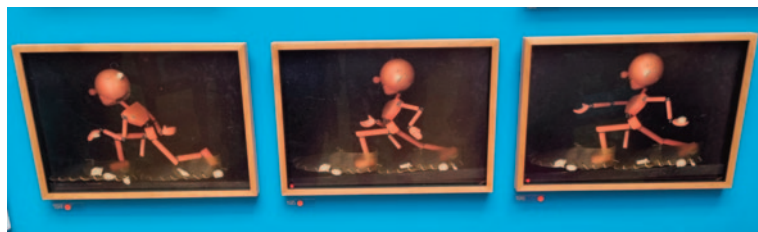
SERVIÇO

Summer Exhibition

Até 18 de agosto

Royal Academy of Arts

Burlington House, Piccadilly, Londres W1J 0BD



READ
THE
ROOM



Room Book